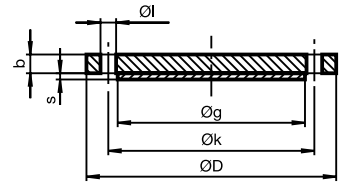


Blindflansche

Blind Flanges

aus Aluminiumlegierung GK-AISI 12
mit Schutzplatte aus Edelstahl
ähnlich DIN 2527

in aluminium alloy GK-AISI 12
with stainless steel cover
similar to DIN 2527



Nennweite Nominal size		Flanschabmessungen Flange sizes					Lochzahl No. of holes	Gewicht Weight
DN	D	k	g	b	l	s	kg	
20	105	75	58	16	15	2	0,42	
25	115	85	68	16	15	2	0,51	
32	140	100	78	16	18	2	0,66	
40	150	110	88	16	18	2	0,85	
50	165	125	102	18	18	2	1,05	
65	185	145	122	18	18	2	1,26	
80	200	160	138	20	18	2	1,75	
100	220	180	158	20	18	2	2,28	
125	250	210	188	22	18	2	3,21	
150	285	240	212	22	22	2	4,46	
200	340	295	268	24	22	2	6,55	
250	395	350	320	26	22	2	9,7	
300	445	400	370	26	22	2	12,7	
350	505	460	430	26	22	2	16,6	
400	565	515	482	32	25	2	24,1	
450	615	565	535	32	25	2	28,8	
500	670	620	585	34	25	2	35,2	
550	730	675	635	34	30	2	44,2	
600	780	725	685	36	30	2	49,6	
650	835	780	750	40	30	2	56,1	
700	895	840	800	40	30	2	78,25	
800	1015	950	905	44	34	2	107,1	
900	1115	1050	1005	48	34	2	140,4	
1000	1230	1160	1105	52	38	2	182,3	
DN	D	k	g	b	l	s	kg	

Technische Änderungen vorbehalten · Subject to technical changes

Passend zu allen losen
Bördelflanschen PN 10

Suitable for all loose
flanges PN 10