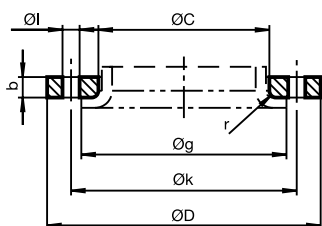


Lose Bördelflansche

Loose Flanges



aus Aluminiumlegierung GK-AISi 12 in Anlehnung an DIN 2642 mit metallisch blanker oder kunststoffbeschichteter Oberfläche

in aluminium GK-AISi 12 similar to DIN 2642, metallic bright or coated

Nennweite Nominal size	Typ A Type A	Typ B Type B	Typ C Type C							Lochzahl No. of holes	Gewicht Weight
DN	D	C	C	C	b	r	k	l	g		kg
10	90	16	16	19	16	5	60	14	40	4	0,23
15	95	23	23	24	16	5	65	14	45	4	0,26
20	105	28	28	30	16	5	75	14	58	4	0,30
25	115	33	33	36	16	5	85	14	68	4	0,37
32	140	41	42	46	16	5	100	18	78	4	0,55
40	150	48	50	54	16	5	110	18	88	4	0,61
50	165	60	62	65	18	5	125	18	103	4	0,82
65	185	73	81	81	18	5	145	18	122	4	0,22
80	200	90	94	94	20	5	160	18	138	8	1,30
100	220	111	113	119	20	5	180	18	158	8	1,40
125	250	136	138	144	22	6	210	18	188	8	1,80
150	285	161	164	173	22	6	240	23	212	8	2,30
200	340	212	222	225	24	7	295	23	268	8	3,30
250	395	264	273	279	26	7	350	23	320	12	4,40
300	445	315	324	329	26	7	400	23	370	12	5,00
350	505	365	374	362	26	8	460	23	430	16	6,10
400	565	415	426	413	32	8	515	27	482	16	8,80
450	615	465			32	8	565	27	535	20	9,50
500	670	515	530	517	34	8	620	27	585	20	12,0
550	730	565			34	10	675	3	635	20	14,0
600	780	615	630	618	36	10	725	30	685	20	16,2
650	835	665			40	10	780	30	750	24	19,1
700	895	715	730	721	40	10	840	30	800	24	22,5
800	1015	815	832	824	44	10	950	34	905	24	32,0
900	1115	915		924	48	10	1050	34	1050	28	39,0
1000	1230	1020		1024	52	10	1160	37	1105	28	48,0
DN	D	C	C	C	b	r	k	l	g		kg

Technische Änderungen vorbehalten - Subject to technical changes

Die Gewichte der Typen B, C sind unwesentlich geringer als die der Ausführung A.

The weights of Type B, C are slightly lower than for type A.

Erläuterungen:

- Typ A: Innendurchmesser passend zu Zellstoff-Abmessungen.
- Typ B: Innendurchmesser nach DIN 2642 ND 10, passend zu Rohren der alten Siederrohrnorm DIN 2448.
- Typ C: Innendurchmesser nach DIN 2642 ND 10, passend zu Rohren nach ISO-Empfehlung R 64 in der DIN 2448.

Notes:

- Type A: ID suitable for metric sizes.
- Type B: ID to DIN 2642 PN 10, suitable for tubes to DIN 2448.
- Type C: ID to DIN 2642 PN 10, suitable for tubes, to ISO R64 in DIN 2448.