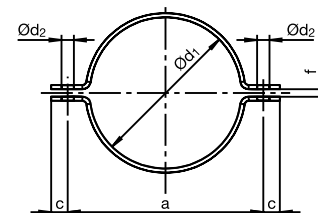


## ISO- Abmessungen

aus Edelstahl  
ähnlich DIN 3567

## ISO sizes

in stainless steel  
similar to DIN 3567



Anzuwenden bei Nennweite <i>Suitable for nominal size DN</i>			Rohrschelle <i>Pipe clamp</i>				Flachstahl nach <i>Flat bar</i> DIN 1017	Zugehörige 6-kt. Schr. nach <i>Matching hex bolts to</i> DIN 601	Gewicht <i>Weight</i> kg/100 Paar <i>Pair</i>																				
Ød <sub>1</sub>		a	c	Ød <sub>2</sub>	f	r																							
25	20	62	15	11,5	7	4	30x4	M10x30Mu	17,10																				
26,9		3/4							66	18,05																			
30	25	68							18	14	9	6	40x5	18,70															
33,7		1"												72	19,84														
38	32	76												24	18	11	6	50x5	20,90										
42,4		1 1/4"																	82	22,30									
44,5	40	84																	30	23	14	8	60x6	23,05					
48,3		1 1/2"																						88	24,30				
57	50	104																						36	27	18	8	70x8	46,75
60,3		2"																											108
76,1	65	122	39	27	18	8	70x8	55,25																					
88,9		3"						136																					62,75
108	100	172						39	27	18	8	70x8	99,44																
114,3		4"											178																102,13
133	125	196											39	27	18	8	70x8	111,57											
139,7		204																114,44											
159	150	222																39	27	18	8	70x8	150,00						
168,3		232																					156,08						
191	175	254																					39	27	18	8	70x8	179,55	
193,7		258																										181,50	
216	200	280	39	27	18	8	70x8																					195,00	
219,1		284																										198,30	
267	250	342						39	27	18	8	70x8																288,75	
273		348																										292,95	
318	300	392											39	27	18	8	70x8											330,00	
323,9		398																										336,60	
355,6	350	432																39	27	18	8	70x8						381,53	
368		444																										397,50	
406,4	400	498																					39	27	18	8	70x8	681,76	
419		510																										700,00	
508	500	600	39	27	18	8	70x8																					816,00	
521		614																										840,00	
Ød <sub>1</sub>		a						c	Ød <sub>2</sub>	f	r																		

Größere Abmessungen auf  
Anfrage lieferbar.

Larger sizes available  
on request.

Technische Änderungen vorbehalten - Subject to technical changes