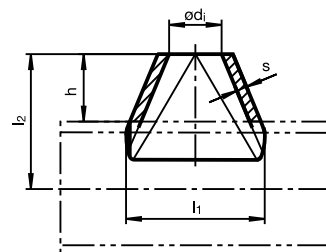
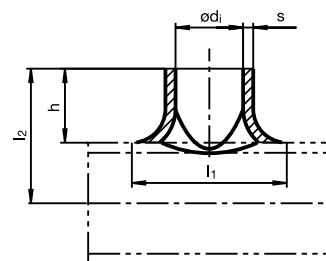


## Zellstoff- abmessungen

Ausführung bis DN 100 ähnlich DIN 2618  
Ausführung ab DN 125 gekantet und  
geschweißt

## Metric sizes

sizes up to DN 100 similar to DIN 2618  
sizes above DN 100 bent and welded



DN	Abmessungen Sizes			Gewicht in kg/Stück bei Wanddicke s in mm Weight in kg/pc. at wall thickness s in mm						
Ødi	h	l <sub>1</sub>	l <sub>2</sub>	1,5	2	2,5	3	4	5	6
15	30	25	39	0,02						
20	30	35	42	0,03						
25	30	44	44	0,04						
32	30	62	48	0,06						
40	35	72	57	0,08	0,11					
50	45	90	72	0,16	0,21					
65	50	130	84	0,27	0,36					
80	60	144	102	0,33	0,44					
100	65	185	117	0,5	0,67					
125	83	220	150		1,1	1,4	1,7			
150	95	260	170		1,6	2,0	2,4			
200	130	350	230		2,8	3,5	4,2			
250	165	440	290		4,3	5,4	6,5			
300	195	525	345		6,1	7,7	9,2			
350	230	615	405		8,3	10,4	12,5	16,6		
400	260	700	460		10,9	13,7	16,4	21,8		
450	295	790	520		13,8	17,3	20,7	27,6	34,6	
500	325	875	575		17,0	21,3	25,5	34,0	42,6	
550	355	960	630		20,5	25,7	30,8	41,0	51,4	
600	390	1050	690		24,4	30,4	36,5	48,7	60,8	73,0
Ødi	h	l <sub>1</sub>	l <sub>2</sub>	1,5	2	2,5	3	4	5	6

Technische Änderungen vorbehalten - Subject to technical changes

Bestell-Beispiel:  
Sattelstutzen 154 x 2,0  
passend auf Rohr 204 x 2,0

Ordering example:  
Saddle 154 x 2.0  
suitable for tube size 204 x 2.0

Auch Sattel-T-Stücke mit den  
Abmessungen laut Maßblatt lieferbar.

Saddle tees according to  
above drawings also available.