

T-Stücke ausgehalst:

Grundrohr von DN 40 bis DN 400
Iso- und Zellstoffabmessungen.

Wanddicke max. 3mm.

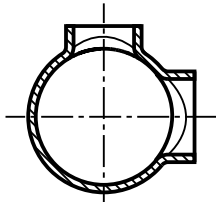
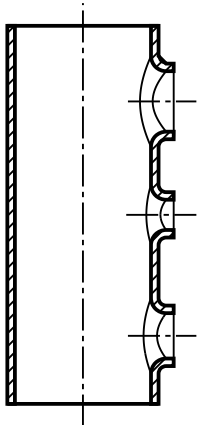
Aushalsungen von DN 40 bis DN 150
Iso- und Zellstoffabmessungen.

Tees, necked:

Base tube from DN 40 to DN 400
ISO and metric sizes

Wall thickness max. 3mm

Neckings from DN 40 to DN 150
ISO and metric sizes.



Rohraushalsungen:

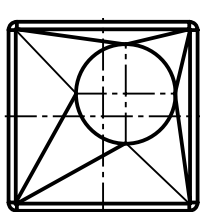
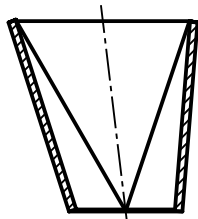
Aushalsung am Grundrohr sind sowohl
axial wie im Winkel versetzt möglich.

Abmessungsbereich entsprechend
T-Stücke ausgehalst

Neckings:

Neckings at base tube,
offset both axially and radially.

Dimensions - like necked tees

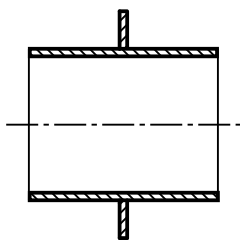


Übergangsstücke:

z.B. rund-eckig, eckig-eckig, usw.
in verschiedenen geometrischen
Ausführungen nach Kundenwunsch.

Transition pieces:

e.g. round-angular, angular-angular, etc.
in various geometrical forms and
according to customer's requirements.

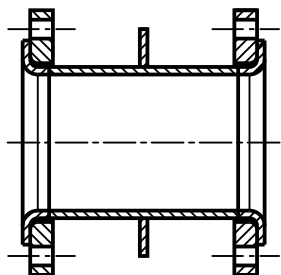


Mauerhülsen:

Längsnahtgeschweißtes Rohr mit
angeschweißtem Ankerflansch, der
als Maueranker und hydrostatische
Außenabdichtung dient.

Wall sleeves:

Longitudinally welded tubes with
welded anchor flange, functioning
as a wall anchor and hydrostatic
outer sealing.



**Wanddurchführungen mit
Mauerflanschen:**

Zum Einbetonieren in Bauwerks-
wände, Gegenflanschbefestigung
mittels Schrauben.
Einseitig und zweiseitig lieferbar.

**Wall bushings with
flanges:**

For concrete walls, counterflanging
with screws.

Available with one or two flanges.

Ausführliche Informationen zu oben
aufgeführten sowie verschiedenen
weiteren Formstücken stellen wir
Ihnen gern zur Verfügung.

Detailed information for above and
other fittings can be placed at
your disposal.